

Sprechstunden:
im Cafe International



Cafe International

Öffnungszeiten:

Dienstag bis Freitag 14:30–19:00

Ansprechpartner:

Migrations-Erstberatung

Sophokles Charalambakis:
02421—188187

Integrationsagentur

Winfried Simon:
02421—188184

**Sozial- u. Migrationsberatung
Flüchtlingsberatung**

Hava Zaimi:
02421—188196
Henner Schmidt:
02421—188183
Frank Kress:
02421—188193
Bruno Voß:
02421—188189

**Hilfe bei Anträgen und
Formularen**

Friedel Paul:
02421—188185

Hilfe bei der Wohnungssuche

Herbert Kauerauf:
02421—188185

**Internationaler Frauentreff mit
Kinderbetreuung**

Cafe International:
02421—188186

Migrations-Erstberatung

Donnerstag: 10.00—12.00 Uhr
und nach Vereinbarung

Integrationsagentur

Montag bis Donnerstag nach
Vereinbarung

Sozial- u. Migrationsberatung

Dienstag: 15.00—17.00 Uhr
Mittwoch: 10.00—12.00 Uhr
Donnerstag: 17.00—19.00 Uhr

**Hilfe bei Anträgen und
Formularen**

Mittwoch: 15.00—18.00 Uhr

Hilfe bei der Wohnungssuche

Freitag: 15.00—17.00 Uhr

Andere Angebote:

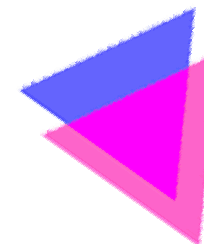
- Internationaler Frauentreff
mit Kinderbetreuung
Montag: 16.00—18.00 Uhr
- Bewerbungshilfe
- Multikulturelle
Veranstaltungen
- Sprach- und
Alphabetisierungskurse
(in Kooperation mit der
Ev. Familienbildungsstätte)

Evangelische Gemeinde zu Düren

**Zentrum
für Sozial-
und
Migrations-
beratung**

Cafe International

**Haus der Ev. Gemeinde
Wilhelm-Wester-Weg 1**



Tel.: 02421-188186



Migrationserstberatung

Beratung für Neuzuwanderer

Wir beraten:



Neuzuwanderer,
Anerkannte Flüchtlinge,
Spätaussiedler,
Arbeitsmigranten

- ⇒ Unterstützung des Integrationsprozesses
- ⇒ Vermittlung von Sprach- und Orientierungskursen
- ⇒ Aufenthaltsverfestigung, Familienzusammenführung, Einbürgerung
- ⇒ Anerkennung der Schul- u. Berufsabschlüsse
- ⇒ Umgang mit Ämtern und Institutionen
- ⇒ Soziale Leistungen (Agentur für Arbeit, Sozialamt, Versorgungsamt, Rentenversicherungsträgern)
- ⇒ Erziehung, Partnerschaft
- ⇒ Gesundheit, psychische Belastungen, Behinderungen



Integrationsagentur

Der Dialog zwischen Aufnahmegesellschaft und Migrantenselbstorganisationen (MSO) soll gefördert werden. Wir bieten:

- > Nutzung des Cafe als Veranstaltungsraum
- > Vermittlung externer Veranstaltungsräume
- > Hilfe bei der Vernetzung mit anderen Vereinen und dem Austausch der MSO untereinander
- > Bildung eines Pools von Vertretern der MSO und anderen Migranten
- > Hilfe bei der Inanspruchnahme von Integrationsangeboten auf Stadt- und Kreisebene
- > Vermittlung von Qualifizierungsangeboten/Schulungen für Kulturdolmetscher und interkulturelle Multiplikatoren
- > Unterstützung bei der Planung/Umsetzung von Projekten: Musikgruppen, Hausaufgabenbetreuung, Kochkursen, o.ä.
- > Hilfe bei der Konstituierung als eingetragener Verein
- > Zugang zu Regeleinrichtungen und Behörden in Deutschland und zu anderen Migrationsfachdiensten und Kooperationspartnern

Sozial- und Migrationsberatung Flüchtlingsberatung



Wir beraten:

Asylbewerber,
Migranten,
geduldete Ausländer,
Bürgerkriegsflüchtlinge
bei Fragen ...

- ◇ des Asylverfahrens
- ◇ der freiwilligen oder unfreiwilligen Rückkehr in die Heimat
- ◇ Familienberatung und Fragen von Eheschließung, persönlichen und zwischenmenschlichen Angelegenheiten und der Vormundschaft
- ◇ der Leistungen des Sozialamtes (Asylbewerberleistungsgesetz, Sozialhilfe)
- ◇ der Leistungen der Arbeitsagentur (Arbeitslosengeld I und II, Kindergeld, Eingliederungsbeihilfe)
- ◇ des Umverteilungsverfahrens
- ◇ der Einbürgerung
- ◇ der Gesundheitsversorgung
- ◇ der Unterbringungssituation und Wohnungssuche
- ◇ der Arbeitssuche, Ausbildung und Beschäftigung

